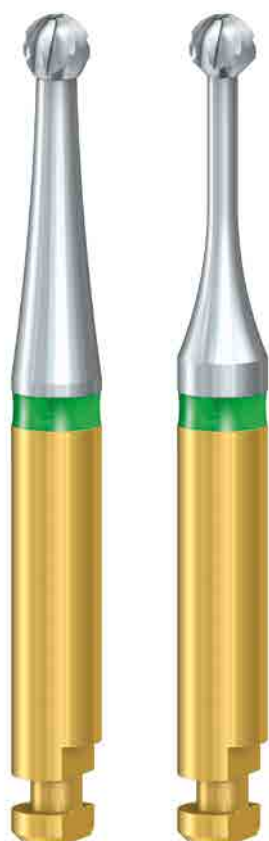




## Экסקавация | H1SEM

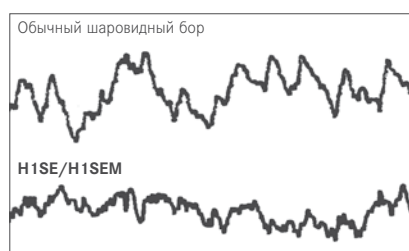


### Особые инновационные характеристики для снижения вибрации во время работы.

Благодаря самым современным технологиям производства Комет преуспел в создании инструмента с уникальной гибридной насечкой. Два различных вида насечки на рабочей части одного и того же бора сочетают в себе клиническую функциональность и высочайший комфорт во время использования.

Шаровидная форма и острое поперечное лезвие на кончике инструмента позволяет выполнять быструю и точную экскавацию. Кроме этого, для комфорта пациентов и докторов значительно снижена вибрация благодаря ступенчатой насечке на латеральной поверхности бора.

Результаты лабораторных испытаний подтверждают индивидуальные ощущения при лечении со сниженной вибрацией:



### H1SEM - Воплощение концепции минимально инвазивной экскавации


H1SEM представляет собой новую улучшенную модификацию классических H1SE: эти инструменты отличает тонкая шейка. Однако, даже наличие тонкой шейки не уменьшает прочность и стабильность карбидной рабочей части этих боров. Применение дополнительного оптического оборудования, такого как бинокляры или клинические микроскопы, создает оптимальные условия для выполнения минимально инвазивного препарирования.

## Высокая экономическая обусловленность:

Использование высококачественного карбида вольфрама, его обработка при помощи жароизостатического процесса и отборные мелкие частицы этого твердосплав в качестве сырья для производства - эти три составляющие гарантируют долговечную остроту и хорошее состояние лезвий, а значит, чрезвычайно долгий срок службы инструментов.

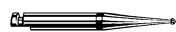


## Консервационное иссечение материала:

- Рекомендуемая скорость:  
  $1.000 - 1.500 \text{ об/мин}$
- Консервационное иссечение материала:  
 Термальное травмирование пульпы предотвращается за счет экскавации с небольшим контактным давлением и работе на низкой скорости в зеленом угловом наконечнике.

### Стандартная шейка:

### Тонкая шейка:



● H1SE.204.008



● H1SE.204.010\*



● H1SE.204.012



● H1SE.204.014\*



● H1SE.204.016



● H1SE.204.018\*



● H1SE.204.021



● H1SE.204.023\*



● H1SE.204.025



● H1SE.204.027\*



● H1SE.204.029



● H1SE.204.031

\* также доступны в удлиненном варианте, с хвостовиком 205



● H1SEM.204.010\*



● H1SEM.204.012\*



● H1SEM.204.014\*



● H1SEM.204.016\*



● H1SEM.204.018\*



● H1SEM.204.021\*



● H1SEM.204.023\*



● H1SEM.204.025



● H1SEM.204.027\*



● H1SEM.204.029



● H1SEM.204.031

\* также доступны в удлиненном варианте, с хвостовиком 205

### Подсказка:

Знакомы ли вы с нашим широким ассортиментом шаровидных боров? Наши шаровидные КераБоры K1SM обеспечивают контролируемую тактильную экскавацию (листовка Информация о продукции 410456)

